

Especificaciones

Materiales: aluminio anodizado 6005 T5
Acero inoxidable 304

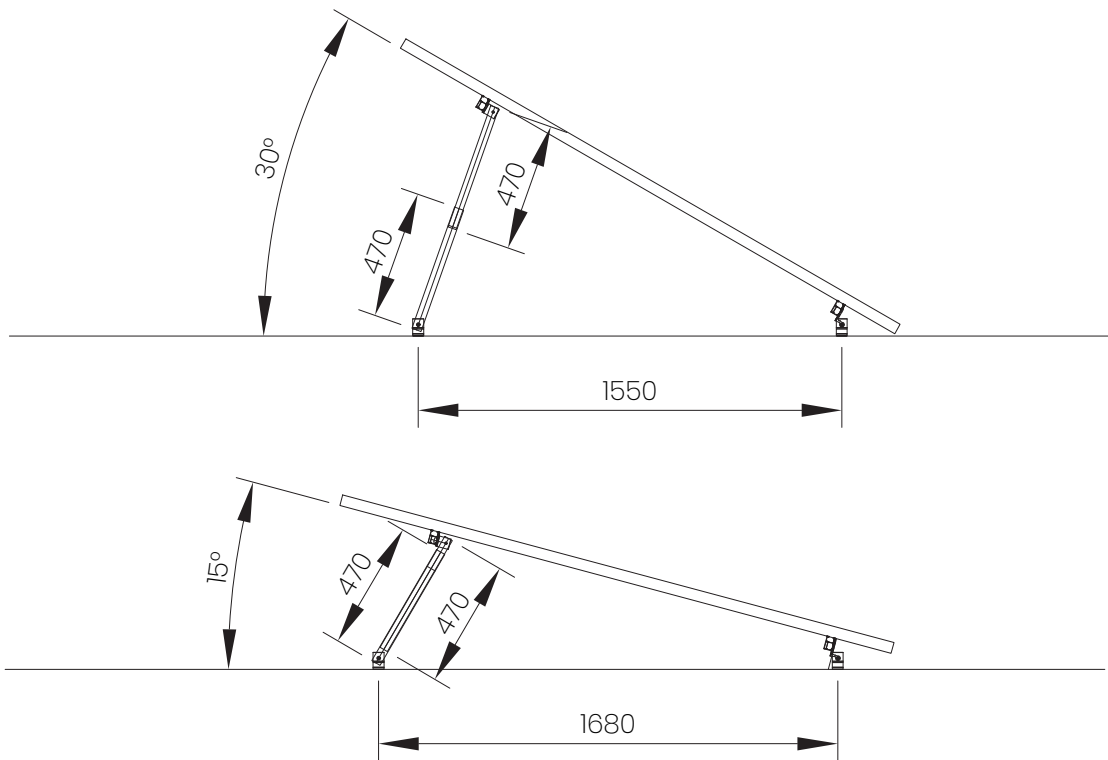
Velocidad del viento: hasta 45 m/s

Carga de nieve: hasta 50 cm

Accesorios

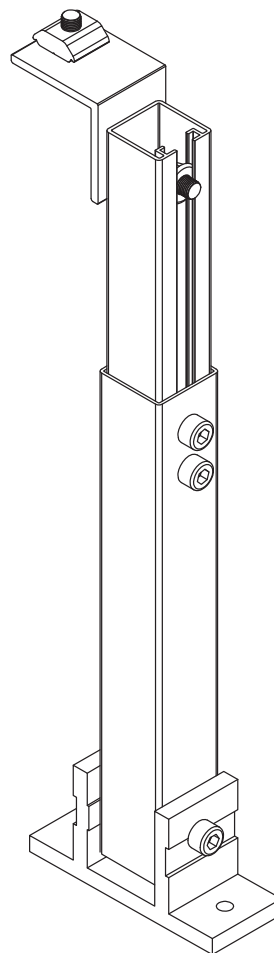
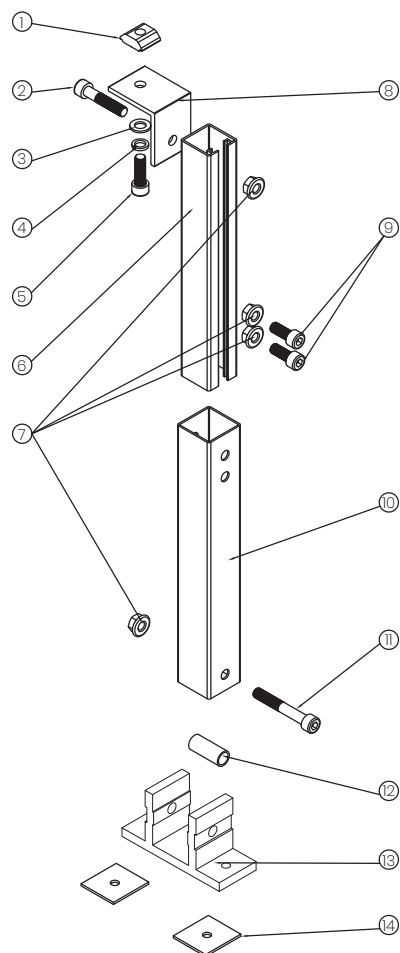
144 células						
Cantidad/ paneles	 Patas delanteras	 Patas traseras ajustables	 Raíl	 Abrazadera intermedia	 Abrazadera final	
2 paneles	2	2	2	2	4	
3 paneles	3	3	2	4	4	
72 células						
Cantidad/ paneles	 Patas delanteras	 Patas traseras ajustables	 Raíl	 Kit de empalme de riel	 Abrazadera intermedia	 Abrazadera final
2 paneles	2	2	4	2	2	4
3 paneles	3	3	6	4	4	4

Desglose y medidas



Desglose y medidas

Patas traseras ajustables



Patas frontales

